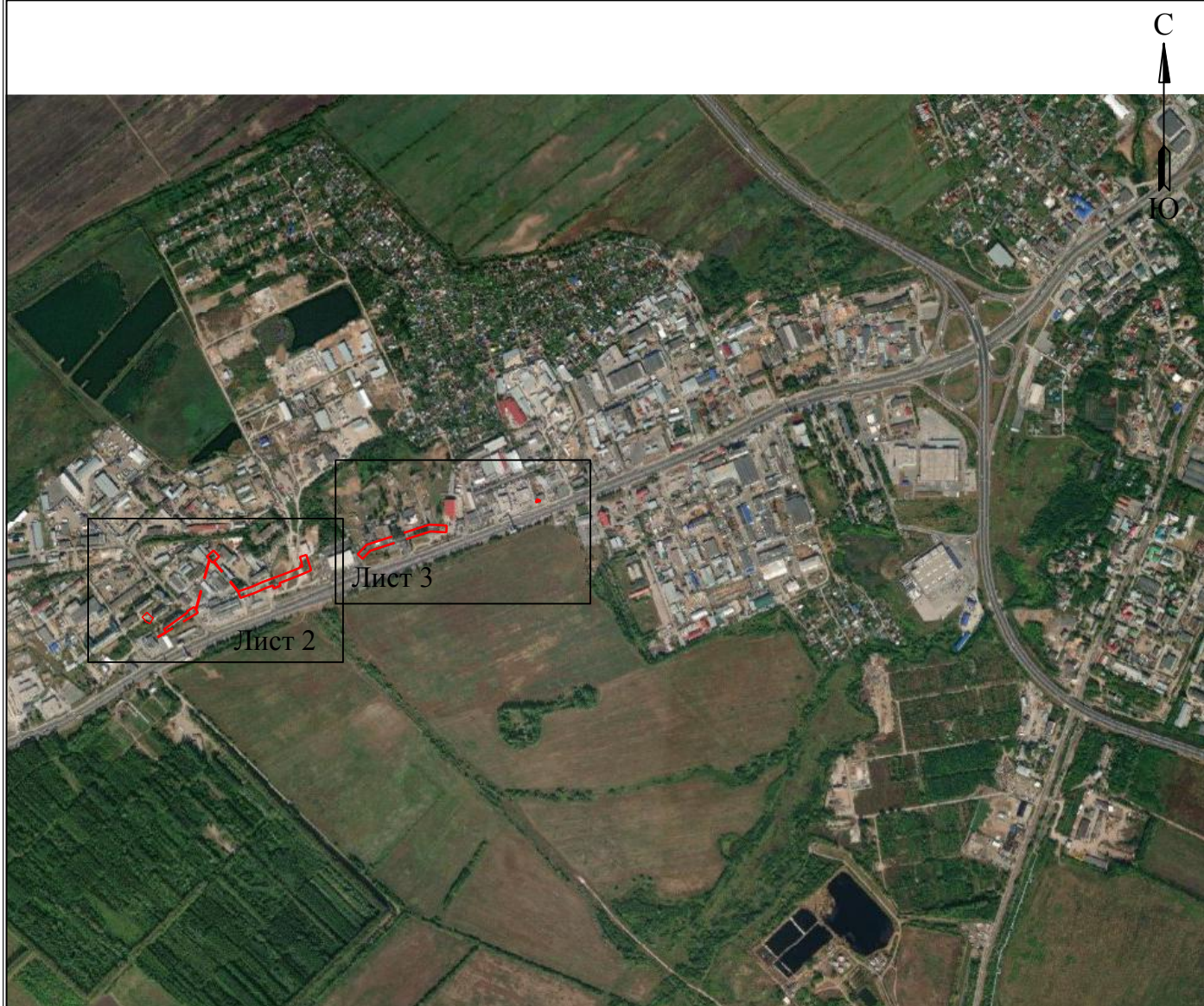


Схема расположения границ публичного сервитута для эксплуатации объектов

ТП-44201, ТП-44202, ТП-44200, КТП-44100, Здание (контейнерного типа) СТП 10/0,4кВ ТП-44203,
ЭСК подстанция 35/10-6 КВ «Первомайская» КЛ-10 КВ ф. Большое Савино, ВЛ 10 КВ ф. Большое
Савино, ВЛ 10кВ ф. Большое Савино (от сущ.оп.№45-№1) от ПС Первомайская, КЛ-10 КВ оп.4
ф.Б. Савино - КТП-4201

Обзорная схема границ объекта землеустройства



УСЛОВНЫЕ ОБОЗНАЧЕНИЯ

- границы устанавливаемого публичного сервитута
- ось линии, контур объекта
- границы муниципального образования, населенных пунктов
- границы кадастрового квартала
- границы земельных участков, попадающих в зону публичного сервитута

- 1 - обозначение характерной точки границы устанавливаемого публичного сервитута
- :123 - кадастровый номер земельного участка
- 59:32:0000000 - кадастровый номер квартала
- г. Пермь - наименование муниципального образования, населенного пункта

для эксплуатации объектов

ТП-44201, ТП-44202, ТП-44200, КТП-44100, Здание (контейнерного типа) СТП 10/0,4кВ ТП-44203, ЭСК подстанция 35/10-6 КВ «Первомайская» КЛ-10 КВ ф. Большое Савино, ВЛ 10 КВ ф. Большое Савино, ВЛ 10кВ ф. Большое Савино (от сущ.оп.№45-№1) от ПС Первомайская, КЛ-10 КВ оп.4 ф.Б. Савино - КТП-4201



Схема расположения границ публичного сервитута

для эксплуатации объектов

ТП-44201, ТП-44202, ТП-44200, КТП-44100, Здание (контейнерного типа) СТП 10/0,4кВ ТП-44203,
ЭСК подстанция 35/10-6 КВ «Первомайская» КЛ-10 КВ ф. Большое Савино, ВЛ 10 КВ ф. Большое
Савино, ВЛ 10кВ ф. Большое Савино (от сущ.оп.№45-№1) от ПС Первомайская, КЛ-10 КВ оп.4
ф.Б. Савино - КТП-4201



Сведения о местоположении границ объектов

ТП-44201, ТП-44202, ТП-44200, КТП-44100, Здание (контейнерного типа) СТП 10/0,4кВ ТП-44203, ЭСК подстанция 35/10-6 КВ «Первомайская» КЛ-10 КВ ф. Большое Савино, ВЛ 10 КВ ф. Большое Савино, ВЛ 10кВ ф. Большое Савино (от сущ.оп.№45-№1) от ПС Первомайская, КЛ-10 КВ оп.4 ф.Б. Савино - КТП-4201

Каталог координат		
Площадь зоны публичного сервитута 15076 кв.м		
Обозначение характерных точек границ	Координаты, м	
	X	Y
1	2	3
1	510843.03	2222342.82
2	510834.98	2222347.81
3	510759.42	2222225.67
4	510761.11	2222224.62
5	510774.69	2222250.17
6	510783.57	2222243.7
7	510836.54	2222317.15
8	510839.12	2222314.58
9	510852.84	2222336.77
10	510845.36	2222341.39
11	511000.71	2222383.49
12	511008.6	2222376.22
13	511027.56	2222396.84
14	511008.42	2222414.44
15	510993.57	2222398.28
16	510901.13	2222473.99
17	510915.24	2222514.85
18	510930	2222548.21
19	510942.05	2222581.04
20	510955.32	2222616.65
21	510969.81	2222653.54
22	510973.39	2222661.89
23	510987.29	2222669.56
24	511007.44	2222663.24
25	511013.72	2222683.28
26	510966.12	2222698.2
27	510950.38	2222661.52
28	510935.71	2222624.16
29	510926.83	2222600.32
30	510918.87	2222603.75
31	510910.19	2222583.42
32	510919.14	2222579.57
33	510910.52	2222556.09
34	510895.68	2222522.54
35	510880.84	2222479.54
36	510898.76	2222473.36
37	510992.22	2222396.81
38	510989.47	2222393.83
39	510998.97	2222385.09
1	510843.03	2222342.82
40	510975.95	2222667.86
41	510982.03	2222671.21
42	510977.94	2222672.49
40	510975.95	2222667.86
43	511104.35	2223116.73
44	511083.38	2223115.58
45	511086.08	2223066.4
46	511026.65	2222881.03
47	511001.4	2222857.18
48	511015.82	2222841.91
49	511045	2222869.47
50	511107.26	2223063.69
43	511104.35	2223116.73
51	511181.14	2223406.54
52	511180.83	2223405.7
53	511177.47	2223396.71
54	511175.57	2223391.62
55	511185.74	2223396.09
51	511181.14	2223406.54